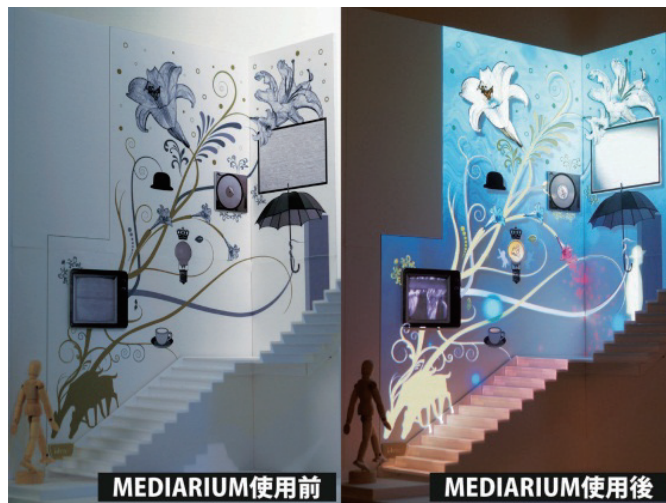


東京都

# 超臨場感プロジェクションマッピング 「MEDIARIUM®」(メディアリウム) 【株式会社アシュラスコープインストールーション】

## ❖ 【特 徴】

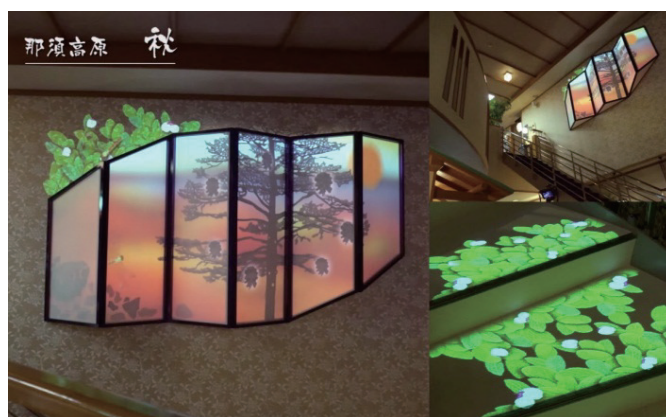
- ・シアター型のプロジェクションマッピングとは異なり、体感する映像空間を生成
- ・建築・映像・音楽・照明などのメディアを融合し、臨場感の高い空間を生成
- ・多角度投影マッピングの手法により鑑賞者がスクリーンを自由な方向から見る事が可能
- ・「だまし絵」の技術を用いて奥行きのある立体感のある映像を実現



【グラフィックスと映像の融合例】

## ❖ 【効 果】

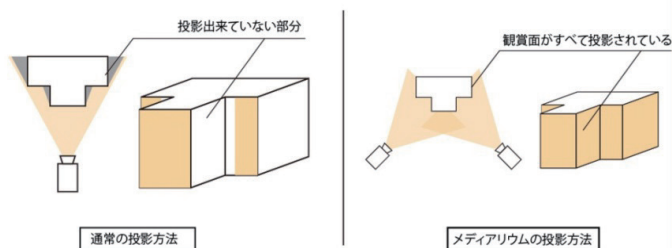
- ・グラフィックスと映像を融合することで突然動き出すコンテンツなどの作成が可能
- ・短焦点プロジェクターを使うことで狭い空間での空間演出も可能
- ・コスト低減も図っており、エンターテイメント以外の商業施設、公共施設、教育など様々な分野への応用も期待



【狭い空間での演出例】

## ❖ 【多角度投影マッピングの原理】

メディアリウムの360°マッピング(多角度投影マッピング)



360°マッピングでは各プロジェクターごとに正面からでは見えない部分のコンテンツの制作とそれぞれの視野角を意識し、追加した部分が違和感なく見えます。



【だまし絵の映像例】

## ❖ 【納入実績】

- ・美術館、展示会イベント、ショップ看板、店舗インテリア、宿泊施設等多数